



Arrivée au mas La Borie. Il est perché à mi-hauteur du coteau et fait face au sud



chemin d'accès vers le mas à partir de la route communale goudronnée



le mas est derrière moi, ce que je vois sur cette image c'est le paysage qui m'enchanté tous les jours



voici le terrain avec sa vue sur le Mont Bouquet au fond à gauche, il fait 2,5 ha d'un seul tenant



en contrebas, il y a le tennis de la propriété. Il est très peu visible de la maison



son orientation sur sa longueur est nord/sud



de retour du tennis vers les bâtiments, il y a 150 mètres à parcourir



arrivée sur la façade sud, l'ensemble totalise 13 pièces et une surface habitable de 470 m²



le parking des visiteurs est prévu pour 4 à 6 véhicules



les éclairages extérieurs sont encastrés au pied de certains arbres



à l'approche des bâtiments, les cyprès ont une vingtaine d'années



façades sud/ouest et ses 3 entrées : principale à gauche, du garage au centre et vers le bureau en haut de l'escalier de droite



le porche du garage



la rocaille du pignon sud



façade pignon sud. La fenêtre de droite est celle du bureau et de gauche celle de la galerie-couradou



pignon sud et façade Est des bâtiments qui donne accès à l'arrière du mas et la cuisine



les arbustes de la rocaille (buis, laurier blanc, figuier, cyprès etc.)



le devant de la rocaille



la rocaille telle que je la vois de la galerie-couradou



la rocaille sous le laurier et le figuier



des plans inclinés et des cheminements descendent vers le terrain



la rocaille au printemps



porche d'accès au garage et porte sur mur d'enceinte donnant sur le patio



l'escalier extérieur monte vers la galerie-couradou. La fendasse vitrée dévoile un peu le patio



la fendasse vitrée



En haut de l'escalier, la porte d'accès à la galerie-couradou fait face à la porte du bureau ce qui évite les espaces privés



Pour la visite, direction l'entrée principale à gauche de l'agave. On devine le four à pain au centre de l'image



floraison au pied du four à pain



juste un regard de l'entrée principale vers le parking visiteurs...



...à cet endroit, les iris fleurissent au printemps



l'entrée principale en vue plongeante de la cuisine d'été et ses diverses plantations (agaves, iris, lauriers rose, murier etc.)



je pénètre en passant dans un bouquet de verdure



si je lève la tête, je devine la cuisine d'été



je pénètre par le porche couvert de l'entrée principale



...et j'accède au patio et son jardin intérieur



le porche couvert



le porche couvert



découverte du patio, véritable havre de paix aux senteurs du jasmin



le patio



le patio



et son l'arbre sec



les baies vitrées du garage-buanderie et l'arrivée par le hall



pour mieux apprécier le silence et le repos sur un lit de petits graviers



découvrir par instant le paysage à partir du coeur de la propriété...



...ou encore par la fendasse du mur d'enceinte



une multitude de plantes au pied de l'arbre sec



au delà des bassins, les baies du garage-buanderie que j'utilise aussi en atelier d'artiste



l'enfilade des bassins où coule l'eau de la source



nénuphars et poissons rouge



au centre, la porte coulissante mène à l'atelier et aux diverses réserves (possibilité d'y créer une chambre complémentaire)



la souce d'angle et le flamand rose en bronze (réplique du parc de Vincennes à Paris)



la source coule toute l'année



les voûtes donnent accès à 2 chambres



vers les chambres



chambre sous la terrasse de la piscine



chambre sous la terrasse de la piscine



chambre façade sud



chambre façade sud



salle de bain des chambres voutées



cet escalier monte directement à la piscine et la cuisine d'été



la passiflore de la rambarde d'escalier



je passe par la serre d'hiver pour prendre l'escalier intérieur



la serre



l'escalier principal



au fond de l'escalier, le coin toilette des mains, du maquillage et du vestiaire



vide de l'escalier principal



j'arrive au palier qui dessert à droite le salon et à gauche la galerie-couradou et l'espace parentale avec le bureau



la porte vers la galerie-couradou à partir du coin télévision indépendant du salon



je quitte le palier du 1er étage pour rejoindre la galerie-couradou



La cuisine d'été avec son brise soleil suspendu vu de la galerie-couradou



la galerie-couradou



la galerie-couradou, au premier plan la porte de la salle de bain, ensuite celle du bureau



la chambre parentale



la chambre parentale



sa bibliothèque



meuble suspendu coté penderie



le lit central maçonné fait face à la vue sur la campagne et le petit village proche



la salle de bain parentale



la salle de bain parentale



la salle de bain parentale



la douche de la salle de bain parentale



passage du bureau vers la chambre parentale



la cheminée du bureau



le salon, la surface est de 32 m²



le salon



la cheminée du salon



passage du salon vers la cuisine-salle à manger



l'impressionnante cuisine-salle à manger. Sa surface est de de 62 m²



l'eau coule... j'arrive



l'îlot central permet de préparer les repas à plusieurs, chacun y trouve sa place et on bavarde... C'est sympa



beaucoup de rangements sont ouverts, c'est vraiment plus pratique et très décoratif



sur la table il y a une goulotte pour le rangement des serviettes et une prise de courant



je vois la campagne et le village de Barjac de ma place, quel bonheur !



la salle à manger s'ouvre sur la piscine à débordement



le raisin est à porté de main



...et il est délicieux



la piscine à débordement s'inscrit parfaitement dans le paysage



son fil d'eau se confond avec la nature



la baie à des vitrages sécurisés et l'ensemble des lieux possède une alarme générale contrôlable de son smartphone



la table des repas du matin ou des diners le soir, à l'extérieur



au fond, la cuisine d'été



le lilas d'été en pleine floraison, de ce point je vois discrètement les visiteurs



une grande table pour les repas du midi à l'ombre du brise soleil



hum... ça donne envie



la cuisine d'été a toutes les commodités; evier, rangements, plancha, prise de courant sur le plan de travail carrelé, etc...



et puis, de la cuisine d'été, il y a une vue extraordinaire sur le village de Barjac



de la cuisine extérieure je peux rejoindre le patio



la descente au coeur de la maison



la lumière est belle ce matin d'été



un bassin complémentaire, derrière la maison, sert de réserve d'eau pour l'arrosage automatique



...son remplissage s'effectue avec l'eau de la source



la zone piscine est fermée pour la sécurité des enfants. De l'autre côté de la grille, le jardin d'herbes pour la cuisine



le jardin d'herbes aromatiques et les deux rangements des bûches pour la cheminée du salon



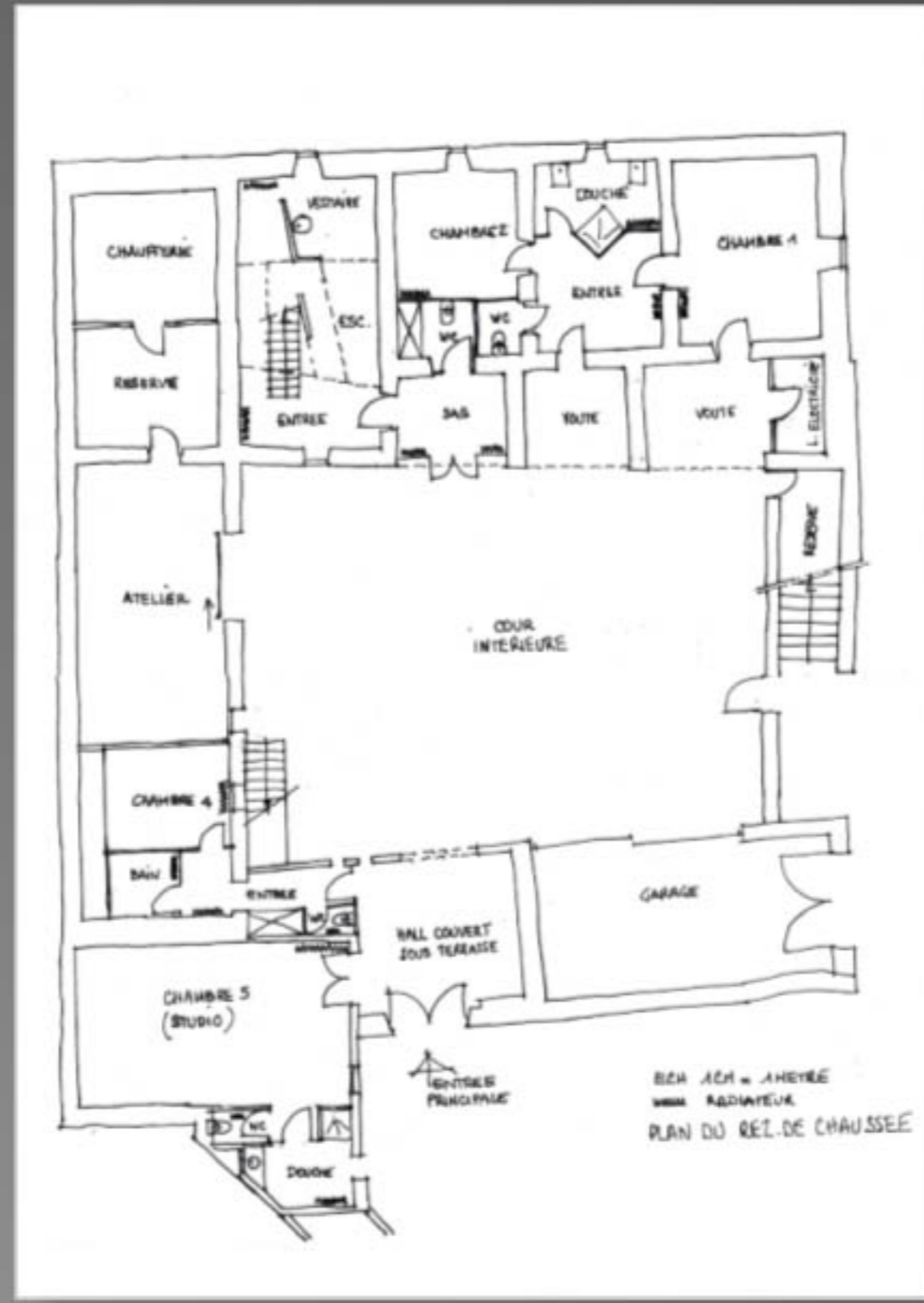
le jardin d'herbes avec ses fleurs à couper est accessible directement de la cuisine ainsi que les 2 places du parking haut



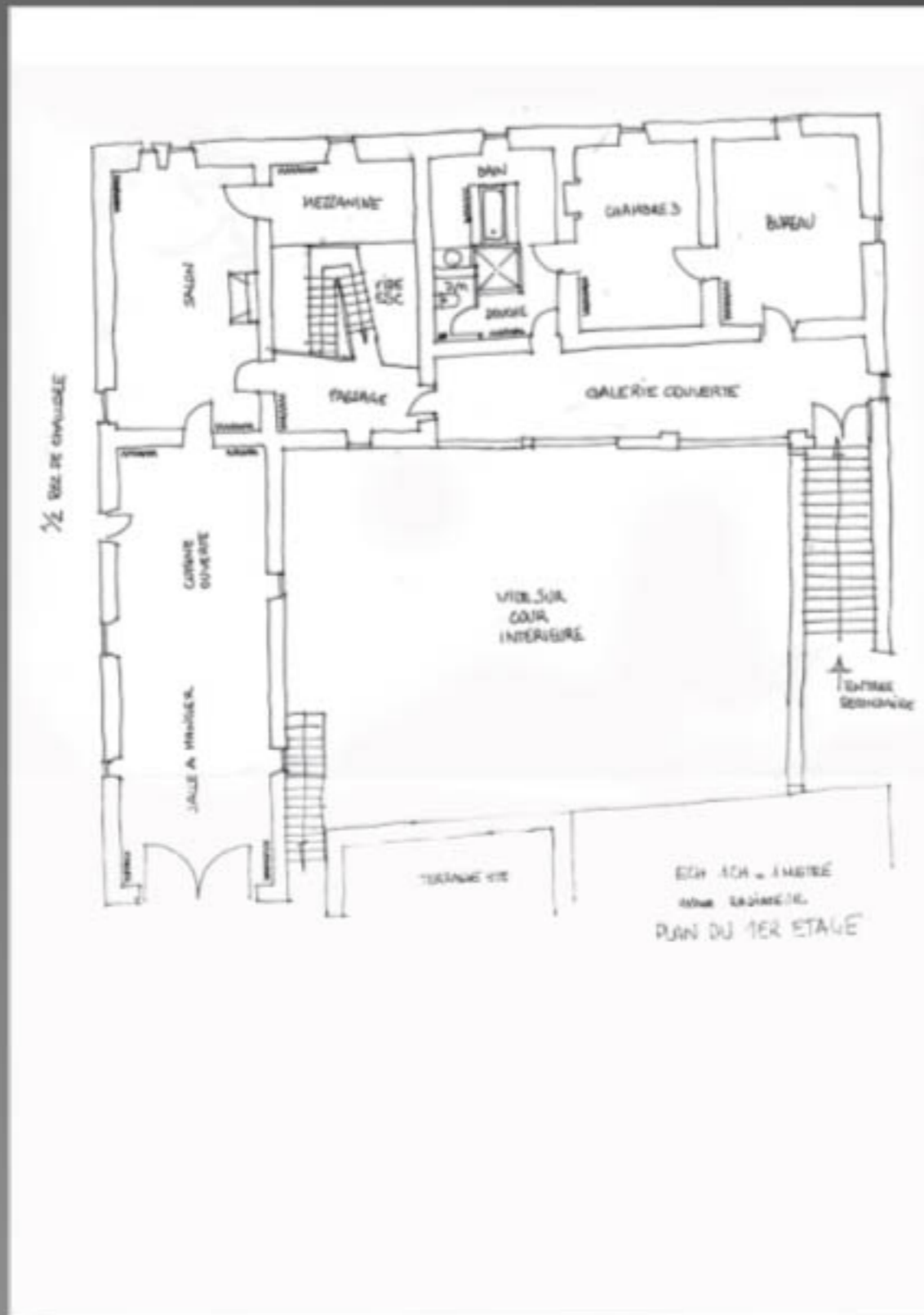
Vue google de la propriété. On distingue parfaitement les bâtiments, le tennis et le chemin d'accès.



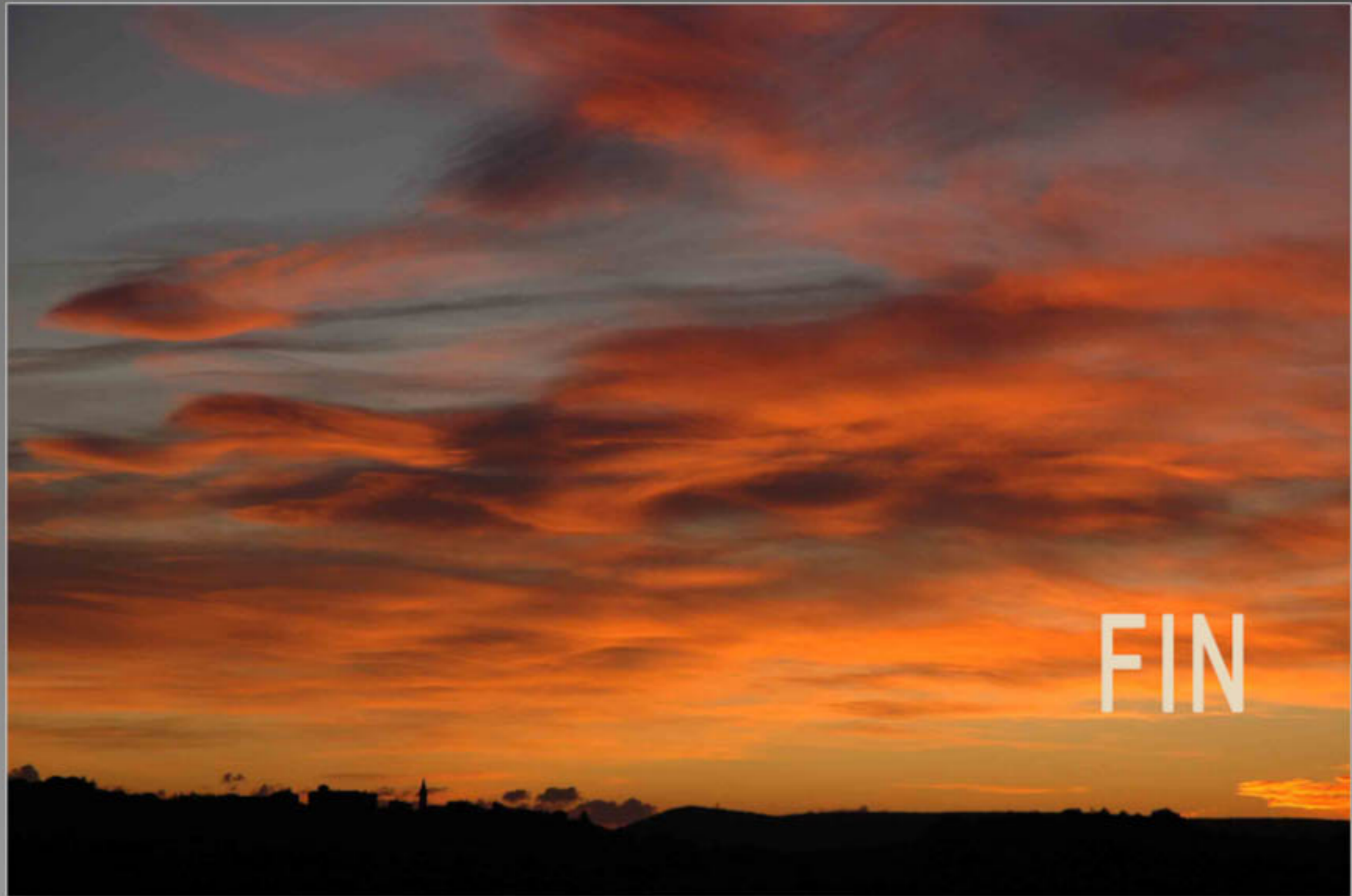
maquette d'architecte du projet de transformation



Plan du rez-de-chaussée



Plan du 1er étage



Je mets le mas en vente en 2016 car je pars vers de nouveaux horizons. Pour me joindre écrire à contact@maslaborie.com

